

BAH-M

Multibuses de soufflage

Montage mural



+ PRODUITS

- **Souplesse d'utilisation :**
 - multibuses orientables individuellement dans toutes les directions
- **Esthétique :**
 - design épuré favorisant son intégration architecturale
- **Facilité d'installation :**
 - montage par clips à frictions sur plénum BBG

CONSTRUCTION

- Buses en aluminium orientables dans toutes les directions, montées sur plaque en acier.
- Finition peinture couleur blanche (RAL 9016). Fixation par clips à friction.
- Mise en œuvre p. 492.

APPLICATION

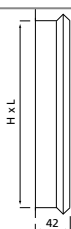
Soufflage dans les locaux de type magasin, restaurant. Le montage mural et le contrôle multidirectionnel de la veine d'air facilitent l'intégration dans le local.

ACCESSOIRES

CCN : contre-cadre en acier galvanisé.

Contre-cadre CCN

En mm.



Plénum BBG (non isolé) ou BBG/AIS (isolé) avec piquage axial circulaire

Plénum en acier galvanisé pour raccordement circulaire dans le même axe que la grille (piquage arrière). Pattes d'accrochage pour fixation du plénum. Prix et dimensions : voir p. 594.

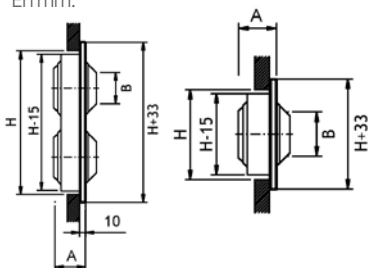


Plénum BBG-L (non isolé) ou BBG-L/IS (isolé) avec piquage latéral circulaire

Plénum en acier galvanisé pour raccordement circulaire sur le côté (piquage latéral). Pattes d'accrochage pour fixation du plénum. Prix et dimensions : voir p. 596.

DIMENSIONS

En mm.



TARIFS - CARACTÉRISTIQUES

Version BAH-M.

CV2203

LIBELLÉ	L x H (mm)	Nombre de buses/rangée	Nombre de rangée	A	B	Plage d'utilisation (m³/h)		RÉF.	PRIX € HT
						de	à		
BAH-M1 400X100	400 x 100	4	1	35	44	100	200	528331	€ 230
BAH-M1 600X100	600 x 100	6	1	35	44	150	300	528332	€ 305
BAH-M1 800X100	800 x 100	8	1	35	44	200	400	528333	€ 382
BAH-M1 1000X100	1000 x 100	10	1	35	44	250	500	528334	€ 458
BAH-M2 400X200	400 x 200	4	2	35	44	200	400	528335	€ 373
BAH-M2 600X200	600 x 200	6	2	35	44	250	500	528336	€ 496
BAH-M2 800X200	800 x 200	8	2	35	44	300	700	528337	€ 624
BAH-M2 1000X200	1000 x 200	10	2	35	44	500	900	528338	€ 766
BAH-M1 600X150	600 x 150	4	1	57	61	200	400	528339	€ 286
BAH-M1 750X150	750 x 150	5	1	57	61	250	500	528355	€ 339
BAH-M1 900X150	900 x 150	6	1	57	61	300	600	528356	€ 397
BAH-M1 1050X150	1050 x 150	7	1	57	61	350	650	528357	€ 447
BAH-M1 1200X150	1200 x 150	8	1	57	61	400	700	528358	€ 500
BAH-M2 600X300	600 x 300	4	2	57	61	400	700	528359	€ 480
BAH-M2 750X300	750 x 300	5	2	57	61	500	900	528366	€ 572
BAH-M2 900X300	900 x 300	6	2	57	61	600	1050	528367	€ 673
BAH-M2 1050X300	1050 x 300	7	2	57	61	700	1300	528368	€ 774
BAH-M2 1200X300	1200 x 300	8	2	57	61	750	1500	528369	€ 867

CARACTÉRISTIQUES AÉRAULIQUES ET ACOUSTIQUES

L x H (mm)	Aeff (m²)		Qv (m³/h)														
			100	150	200	250	300	400	500	600	700	800	900	1000	1100	1200	1400
400 x 100	0,0057	Pt [Pa]	22	44	70												
		Lt (m)	5	8	10												
		Lw [NR]	<25	26	32												
600 x 100	0,0086	Pt [Pa]		18	28	40	55										
		Lt (m)		10	12	14	14										
		Lw [NR]		<25	26	30	32										
800 x 100	0,0114	Pt [Pa]			16	23	32	53									
		Lt (m)			7	9	11	15									
		Lw [NR]			<25	26	28	35									
400 x 200	0,0114	Pt [Pa]			16	23	32	53									
		Lt (m)			7	9	11	15									
		Lw [NR]			<25	26	30	35									
1000 x 100	0,0114	Pt [Pa]				17	22	35	51	70							
		Lt (m)				8	10	13	16	19							
		Lw [NR]				<25	27	30	36	41							
600 x 200	0,0172	Pt [Pa]					18	29	42	57							
		Lt (m)					9	12	14	17							
		Lw [NR]					25	29	33	39							
800 x 200	0,022	Pt [Pa]						22	31	42	55	70					
		Lt (m)						10	13	15	18	20					
		Lw [NR]						25	28	30	35	40					
1000 x 200	0,0288	Pt [Pa]							20	27	34	42	50	60			
		Lt (m)							10	12	14	16	17	19			
		Lw [NR]							<25	26	30	32	35	35			
600 x 150	0,0112	Pt [Pa]				22	30	53									
		Lt (m)				7	10	14									
		Lw [NR]				<25	28	35									
750 x 150	0,014	Pt [Pa]					24	40	60								
		Lt (m)					8	11	14								
		Lw [NR]					<25	30	36								
900 x 150	0,0168	Pt [Pa]					18	30	45	62							
		Lt (m)					7	9	11	15							
		Lw [NR]					<25	27	31	37							
1050 x 150	0,0196	Pt [Pa]						23	34	48	63						
		Lt (m)						8	11	13	15						
		Lw [NR]						23	27	30	35						
1200 x 150	0,0224	Pt [Pa]							22	31	44	55	70				
		Lt (m)							11	13	15	18	20				
		Lw [NR]							25	28	30	38	41				
600 x 300	0,0224	Pt [Pa]								22	31	43	55	70			
		Lt (m)								14	17	20	23	25			
		Lw [NR]								25	30	32	36	41			
750 x 300	0,028	Pt [Pa]								25	35	42	53	65			
		Lt (m)								13	15	18	20	23			
		Lw [NR]								25	28	30	32	36			
900 x 300	0,0336	Pt [Pa]									26	32	40	48	58	67	
		Lt (m)									13	14	16	17	20	22	
		Lw [NR]									<25	26	28	30	34	40	
1050 x 300	0,0392	Pt [Pa]										24	30	35	43	50	65
		Lt (m)										13	15	17	19	21	26
		Lw [NR]										<25	27	29	31	33	38
1200 x 300	0,0448	Pt [Pa]											24	30	36	42	57
		Lt (m)											15	16	17	19	21
		Lw [NR]											<25	26	28	30	32

Lw (NR) : Puissance acoustique ne tenant pas compte de l'atténuation du local - Pt (Pa) : Pertes de charge - Lt (m) : portée en m - (vitesse résiduelle 0,3 m/s).

€ produit en stock - € produit non stocké, délai à titre indicatif (en semaine, départ plateforme Atlantic) - € nous consulter.

BAH

Buses de soufflage
Montage mural



PRODUITS

- **Performant :**
 - longues portées pouvant atteindre 20 m
- **Souplesse d'utilisation :**
 - buses orientables
- **Facilité d'installation :**
 - fixation par vis sur collerette circulaire fournie (version montage mural) ou directe sur conduit circulaire (version BAH-C)

CONSTRUCTION

- Buse aluminium orientable. Finition peinture couleur blanche (RAL 9016) ou couleur aluminium.
- **BAH :** fixation par vis cachée par collerette circulaire fournie. Montage mural.
- **BAH-T :** fixation par vis apparentes. Montage mural.
- **BAH-C :** fixation en bout de conduit ou sur piquage circulaire.
- **BAH AUTO :** buse orientable par réglage thermostatique autonome à l'aide d'un piston thermodynamique. L'angle de soufflage du jet d'air varie automatiquement en fonction de la température de soufflage réduisant ainsi la stratification de l'air.

APPLICATION

Soufflage dans les bâtiments de grande hauteur et/ou de grands volumes type aéroport ou hall d'exposition.

TARIFS - CARACTÉRISTIQUES

Diffuseur pour locaux de grande hauteur. Évite la stratification. Orientable dans toutes les directions.

Version BAH. Fixation par vis cachées sur collerette circulaire.



CV2203

Ø nom.	Débits maxi conseillé (m³/h)	Dimensions (mm)						Diffuseur BAH					
		Ø A	Ø B	Ø C	Ø D	E	F	Couleur alu			Couleur blanche		
								LIBELLÉ	RÉF.	PRIX € HT	LIBELLÉ	RÉF.	PRIX € HT
125	250	123	180	135	61	85	27	BAH 125 A	528905	185	BAH 125 B	528900	185
160	400	158	230	175	80	92	34	BAH 160 A	528906	208	BAH 160 B	528901	208
200	500	198	288	215	102	122	40	BAH 200 A	528907	267	BAH 200 B	528902	267
250	700	248	359	275	130	158	48	BAH 250 A	528908	404	BAH 250 B	528903	404
315	1000	313	423	335	166	196	57	BAH 315 A	528909	552	BAH 315 B	528904	552
400	1500	398	503	420	212	261	102	BAH 400 A	535294	718	BAH 400 B	528999	718

Possibilité de réglage des buses par servomoteurs ou par piston thermostatique : nous consulter.

Version BAH-T. Fixation par vis apparentes.

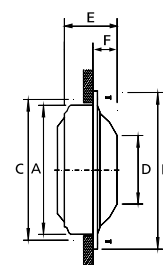
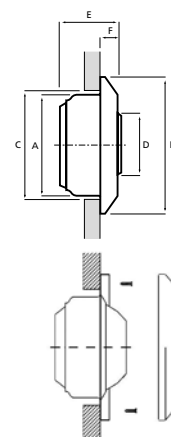


CV2203

Ø nom.	Débits maxi conseillé (m³/h)	Dimensions (mm)						Diffuseur BAH-T					
		Ø A	Ø B	Ø C	Ø D	E	F	Couleur alu			Couleur blanche		
								LIBELLÉ	RÉF.	PRIX € HT	LIBELLÉ	RÉF.	PRIX € HT
125	250	123	165	135	61	85	30	BAH-T 125 A	536505	166	BAH-T 125 B	536511	166
160	400	158	205	175	80	92	37	BAH-T 160 A	536506	183	BAH-T 160 B	536512	183
200	500	198	252	215	102	122	48	BAH-T 200 A	536507	230	BAH-T 200 B	536513	230
250	700	248	304	275	130	158	59	BAH-T 250 A	536508	360	BAH-T 250 B	536514	360
315	1000	313	390	335	166	196	70	BAH-T 315 A	536509	461	BAH-T 315 B	536530	461
400	1500	398	490	420	212	261	99	BAH-T 400 A	536510	606	BAH-T 400 B	536531	606

DIMENSIONS

En mm.



Diffusion d'air

BAH

Buses de soufflage

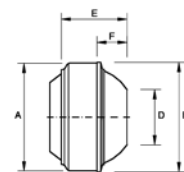
Montage mural

Version BAH-C. Fixation en bout de conduit ou sur piquage circulaire.



CV2203

Ø nom.	Dimensions (mm)					Diffuseur BAH-C couleur alu			
	Ø A	Ø B	Ø D	E	F	LIBELLÉ	RÉF.		PRIX € HT
125	123	126	61	85	27	BAH-C 125 A	535702	🔴	161
160	158	161	80	92	34	BAH-C 160 A	535703	🟢	174
200	198	201	102	122	40	BAH-C 200 A	535704	🔴	178
250	248	251	130	158	48	BAH-C 250 A	535705	🟢	346
315	313	316	166	196	57	BAH-C 315 A	535020	🟢	426
400	398	402	212	261	102	BAH-C 400 A	535706	🟢	552



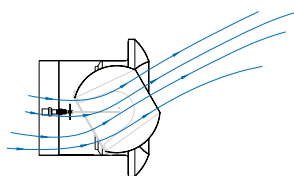
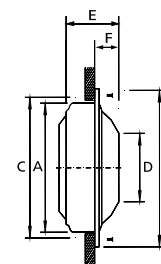
Coefficient de correction KLT de la portée en fonction du ΔT, en diffusion horizontale

Version BAH-AUTO.

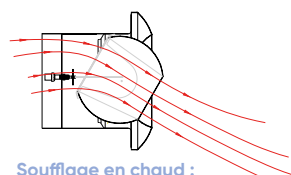
Buses orientables par réglage thermostatique autonome à l'aide d'un piston thermodynamique.

CV2203

Ø nom.	Débits maxi conseillé (m³/h)	Dimensions (mm)						Diffuseur BAH-T							
		Ø A	Ø B	Ø C	Ø D	E	F	Couleur alu			Couleur blanche				
								LIBELLÉ	RÉF.	PRIX € HT	LIBELLÉ	RÉF.	PRIX € HT		
200	500	198	288	215	102	122	40	BAH AUTO 200 A	541967	🔴	535	BAH AUTO 200 B	541981	🔴	535
250	700	248	359	275	130	158	48	BAH AUTO 250 A	541979	🔴	805	BAH AUTO 250 B	541983	🔴	805
315	1000	313	423	335	166	196	57	BAH AUTO 315 A	541980	🔴	1 104	BAH AUTO 315 B	541988	🔴	1 104



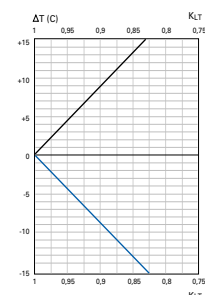
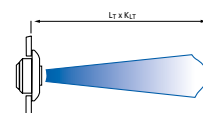
Soufflage en froid :
buse orientée vers le haut



Soufflage en chaud :
buse orientée vers le bas

CARACTÉRISTIQUES AÉRAULIQUES ET ACOUSTIQUES

BAH	Aeff (m²)		Qv (m³/h)												
			100	150	200	250	300	400	500	700	800	900	1000	1200	1500
125	0,0031	Pt (Pa)	60	121	200										
		Lt (m)	9	15	20										
		Lw (NR)	<25	30	38										
160	0,005	Pt (Pa)	26	52	85	125	170								
		Lt (m)	7	11	14	18	20								
		Lw (NR)	<25	<25	<30	35	37								
200	0,0085	Pt (Pa)		25	40	58	78	126							
		Lt (m)		8	11	14	17	23							
		Lw (NR)		<25	<25	25	28	37							
250	0,0135	Pt (Pa)			15	22	30	48	70						
		Lt (m)			9	11	14	18	22						
		Lw (NR)			<25	<25	<25	25	25	32					
315	0,0226	Pt (Pa)				13	21	30	53	66	80				
		Lt (m)				9	13	16	22	25	28				
		Lw (NR)				<25	<25	<25	30	30	33	37			
400	0,0353	Pt (Pa)						10	20	25	30	35	50	70	
		Lt (m)						7	10	12	13	14	17	20	
		Lw (NR)						<25	25	25	30	30	35	40	



Lw (NR) : Puissance acoustique ne tenant pas compte de l'atténuation du local - Pt (Pa) : Pertes de charge - Lt (m) : Portée en m - (vitesse résiduelle 0,5 m/s).

Possibilité de réglage des buses par servomoteurs : nous consulter.

KOBE

Buses à jet linéaire de moyenne-longue portée

Montage mural ou plafond



PRODUITS

- **Esthétique :**
 - design épuré grâce à une fente unique de faible largeur
- **Souplesse d'utilisation :**
 - buse orientable à +/-30°
- **Largeur de gamme :**
 - 3 largeurs de fente disponible sur longueurs 500, 1000, 1500 et 2000 mm

CONSTRUCTION

- Buses à jet linéaire moyenne-longue portée
- Diffuseurs en aluminium avec arbres et éléments de fixation en acier
- Buse orientable à +/-30°
- Largeurs de fente 15, 30, et 50 mm
- Longueurs disponibles de 500 à 2000 mm
- Pour les longueurs supérieures à 1000 mm, le diffuseur intègre deux buses de taille égale



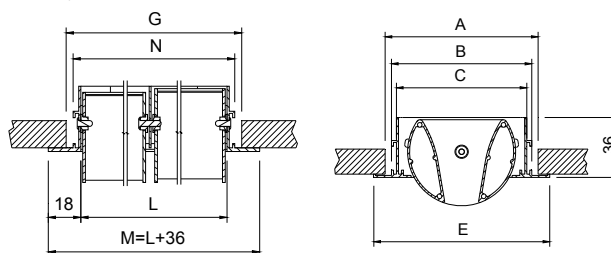
Longueur $300 \leq L \leq 1000$ mm
1 buse



Longueur $1100 \leq L \leq 2000$ mm
2 buses de taille égale

DIMENSIONS

En mm.



Largeur de fente (mm)	Dimensions (mm)			
	A	B	C	E
15	93,5	84,5	78,5	106
30	93,5	84,5	78,5	106
50	118,5	109,5	103,5	131

Longueur buse (mm)	Dimensions (mm)		
	M	N	G
500	536	509	517
1000	1036	1009	1017
1500	1536	1509	1517
2000	2036	2009	2017

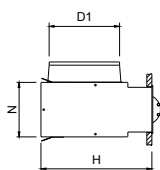
FINITION

Finition blanc RAL 9016.

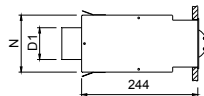
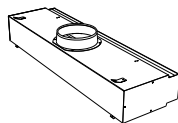
ACCESSOIRES

PLKB. Plénum isolé à connexion circulaire latérale. Il incorpore des supports pour la suspension au mur et au plafond.
Construit en acier galvanisé.

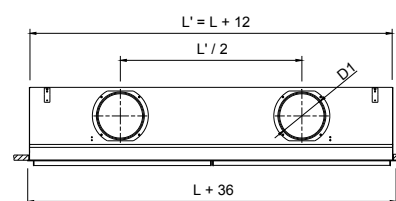
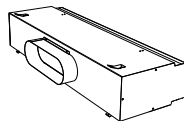
PLKB/S. Plénum isolé à connexion elliptique supérieure. Il incorpore des supports pour la suspension au mur et au plafond.
Construit en acier galvanisé.



PLKB : Piquage latéral circulaire



PLKB/S : Piquage supérieur elliptique



Largeur de fente (mm)	300 ≤ L ≤ 600 mm			600 < L ≤ 1000 mm			1000 < L ≤ 1500 mm			1500 < L ≤ 2000 mm		
	D1	H	N	D1	H	N	D1	H	N	D1	H	N
15	1 x 158	244	111	1 x 158	244	111	2 x 158	244	111	2 x 158	244	111
30	1 x 198	284	111	1 x 198	284	111	2 x 198	284	111	2 x 198	284	111
50	1 x 198	284	135	1 x 198	284	135	2 x 248	334	135	2 x 248	334	135

TARIFS - CARACTÉRISTIQUES

CV2203

Largeur de fente (mm)	Longueur (mm)	Diffuseur RAL 9016 brillant			Plénum isolé piquage supérieur			Plénum isolé piquage latéral		
		LIBELLÉ	RÉF.	PRIX € HT	LIBELLÉ	RÉF.	PRIX € HT	LIBELLÉ	RÉF.	PRIX € HT
15	500	KOBE-PL 15X500 B	530125	202	PLKB/IS 15X500	530549	222	PLKB-L/IS 15X500	530573	193
15	1000	KOBE-PL 15X1000 B	530126	242	PLKB/IS 15X1000	530550	263	PLKB-L/IS 15X1000	530574	223
15	1500	KOBE-PL 15X1500 B	530127	421	PLKB/IS 15X1500	530551	344	PLKB-L/IS 15X1500	530575	288
15	2000	KOBE-PL 15X2000 B	530128	459	PLKB/IS 15X2000	530552	395	PLKB-L/IS 15X2000	530576	338
15	500	KOBE-PL 30X500 B	530137	202	PLKB/IS 30X500	530561	222	PLKB-L/IS 30X500	530585	213
30	1000	KOBE-PL 30X1000 B	530138	244	PLKB/IS 30X1000	530562	292	PLKB-L/IS 30X1000	530586	235
30	1500	KOBE-PL 30X1500 B	530139	421	PLKB/IS 30X1500	530563	344	PLKB-L/IS 30X1500	530587	288
30	2000	KOBE-PL 30X2000 B	530140	460	PLKB/IS 30X2000	530564	395	PLKB-L/IS 30X2000	530588	338
50	500	KOBE-PL 50X500 B	530521	201	PLKB/IS 50X500	530569	272	PLKB-L/IS 50X500	530593	244
50	1000	KOBE-PL 50X1000 B	530522	244	PLKB/IS 50X1000	530570	312	PLKB-L/IS 50X1000	530594	256
50	1500	KOBE-PL 50X1500 B	530523	422	PLKB/IS 50X1500	530571	361	PLKB-L/IS 50X1500	530595	305
50	2000	KOBE-PL 50X2000 B	530524	462	PLKB/IS 50X2000	530572	423	PLKB-L/IS 50X2000	530596	367

CARACTÉRISTIQUES AÉRAULIQUES ET ACOUSTIQUES

Largeur 15 mm

Dimensions (mm) L x H	Aeff (m²)	Débits Pt (Pa) Lt 0,3 / 0,5 / 1,1 (m) Lw (NR)	Qv (m³/h)								
			75	150	200	300	400	600	700	800	1200
15x500	0,0073	Pt (Pa) Lt 0,3 / 0,5 / 1,1 (m) Lw (NR)	8 6 / 3,6 / 1,6 <20	28 11,7 / 7 / 3,2 25	47 15,4 / 9,25 / 4,2 30	97 22,7 / 13,6 / 6,2 40					
15x1000	0,0145	Pt (Pa) Lt 0,3 / 0,5 / 1,1 (m) Lw (NR)		8 6,7 / 4 / 1,8 20	13 8,8 / 5,3 / 2,4 20	28 11,7 / 7 / 3,2 28	47 15,4 / 9,2 / 4,2 35				
15x1500	0,0218	Pt (Pa) Lt 0,3 / 0,5 / 1,1 (m) Lw (NR)			6 5,5 / 3,3 / 1,5 <20	13 8,1 / 4,8 / 2,2 20	22 10,6 / 6,4 / 2,9 25	47 15,7 / 9,4 / 4,3 30	62 18,2 / 10,9 / 5 35		
15x2000	0,0290	Pt (Pa) Lt 0,3 / 0,5 / 1,1 (m) Lw (NR)				10 6,1 / 3,7 / 1,7 <20	13 8,1 / 4,8 / 2,2 <20	28 11,9 / 7,2 / 3,3 25	37 13,8 / 8,3 / 3,8 30	47 15,7 / 9,4 / 4,3 30	97 23,2 / 13,9 / 6,3 40

Lw (NR) : Puissance acoustique ne tenant pas compte de l'atténuation du local.

Pt (Pa) : Pertes de charge.

Lt (m) : Portées en m - Vitesse terminale 0,3 m/s - 0,5 m/s et 1,1 m/s.

CARACTÉRISTIQUES AÉRAULIQUES ET ACOUSTIQUES

Largeur 30 mm

Dimensions (mm) L x H	Aeff (m²)	Débits	Qv (m³/h)									
			150	300	400	500	700	1000	1400	1600	2000	2400
30x500	0,0146	Pt (Pa) Lt 0,3 / 0,5 / 1,1 (m) Lw (NR)	5 7,4 / 4,4 / 2 20	18 14,3 / 8,6 / 3,9 28	30 18,9 / 11,4 / 5,2 33	45 23,4 / 14,1 / 6,4 38						
30x1000	0,0291	Pt (Pa) Lt 0,3 / 0,5 / 1,1 (m) Lw (NR)		5 7,4 / 4,4 / 2 <20	9 9,7 / 5,8 / 2,6 20	13 12 / 7,2 / 3,3 25	24 16,6 / 10 / 4,5 30	46 23,4 / 14,1 / 6,4 35	84 32,4 / 19,4 / 8,8 45			
30x1500	0,0437	Pt (Pa) Lt 0,3 / 0,5 / 1,1 (m) Lw (NR)			4 6,6 / 3,9 / 1,8 <20	6 8,1 / 4,9 / 2,2 <20	15 11,2 / 6,7 / 3,1 25	22 15,8 / 9,5 / 4,3 25	40 21,9 / 13,1 / 6 35	51 24,9 / 14,9 / 6,8 35	77 30,9 / 18,5 / 8,4 40	
30x2000	0,0582	Pt (Pa) Lt 0,3 / 0,5 / 1,1 (m) Lw (NR)					7 8,5 / 5,1 / 2,3 <20	13 12 / 7,2 / 3,3 25	24 16,6 / 10 / 4,5 28	30 18,9 / 11,3 / 5,1 30	45 23,4 / 14 / 6,4 35	63 27,9 / 16,7 / 7,6 45

Largeur 50 mm

Dimensions (mm) L x H	Aeff (m²)	Débits	Qv (m³/h)									
			300	500	800	1000	2000	2400	3000	3500	4000	
50x500	0,02425	Pt (Pa) Lt 0,3 / 0,5 / 1,1 (m) Lw (NR)	7 10,9 / 6,5 / 5 22	20 14,1 / 8,5 / 3,8 25	54 23,3 / 14 / 6,4 35	85 29,6 / 17,7 / 8,1 38						
50x1000	0,0485	Pt (Pa) Lt 0,3 / 0,5 / 1,1 (m) Lw (NR)		5 9 / 5,4 / 2,5 <20	12 14,8 / 8,9 / 4 22	20 18,8 / 11,3 / 5,1 28	85 39,4 / 23,7 / 10,8 38					
50x1500	0,07275	Pt (Pa) Lt 0,3 / 0,5 / 1,1 (m) Lw (NR)			6 7,2 / 4,3 / 2 <20	9 9,1 / 5,5 / 2,5 20	37 19,1 / 11,5 / 5,2 30	54 23,3 / 14 / 6,3 35	86 29,5 / 17,7 / 8 40			
50x2000	0,097	Pt (Pa) Lt 0,3 / 0,5 / 1,1 (m) Lw (NR)				5 6,8 / 4,1 / 1,8 <25	20 14,2 / 8,5 / 3,9 25	30 17,2 / 10,3 / 4,7 30	47 21,9 / 13,1 / 6 35	65 25,8 / 15,5 / 7 38	87 29,7 / 17,8 / 8,1 40	

Lw (NR) : Puissance acoustique ne tenant pas compte de l'atténuation du local.

Pt (Pa) : Pertes de charge.

Lt (m) : Portées en m - Vitesse terminale 0,3 m/s - 0,5 m/s et 1,1 m/s.